

D-B [豚]



ヒレ/ブロック
D-B004A



ヒレ/ブロック
D-B004B



ヒレ/ブロック
D-B004C



もも/ブロック
D-B006A



もも/ブロック
D-B006B



もも/ブロック
D-B006C



ロース/ブロック
D-B007A



ロース/ブロック
D-B007B



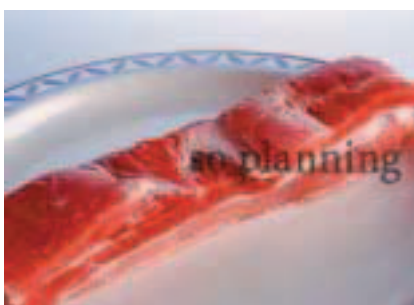
ロース/ブロック
D-B007C



バラ/ブロック
D-B003A



バラ/ブロック
D-B003B



バラ/ブロック
D-B003C



ハツ
D-B014A



ハツ
D-B014B



ハツ
D-B014C



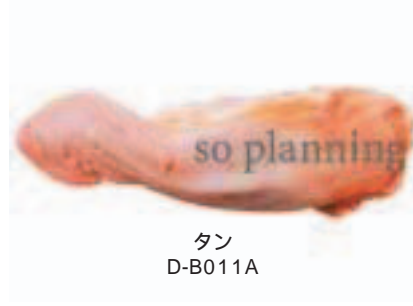
レバー/ブロック
D-B013A



レバー/ブロック
D-B013B



レバー/ブロック
D-B013C



タン
D-B011A



タン
D-B011B



タン
D-B011C



スペアリブ
D-B010A



スペアリブ
D-B010B



スペアリブ
D-B010C



とろ/切身
D-B009A



とろ/切身
D-B009B



とろ/切身
D-B009C



頭の皮
D-B001A



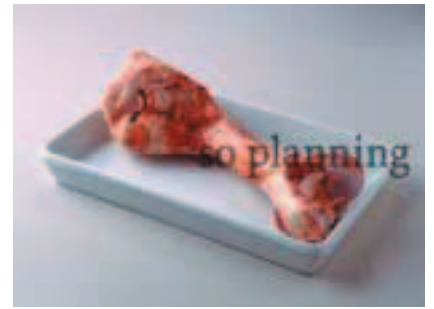
頭の皮
D-B001B



頭の皮
D-B001C



豚骨
D-B005A



豚骨
D-B005B



豚骨
D-B005C



豚足
D-B002A



豚足
D-B002B



豚足
D-B002C



豚足 / 水煮
D-B008A



豚足 / 水煮
D-B008B



豚足 / 水煮
D-B008C



ひき肉
D-B012A



ひき肉
D-B012B



ひき肉
D-B012C