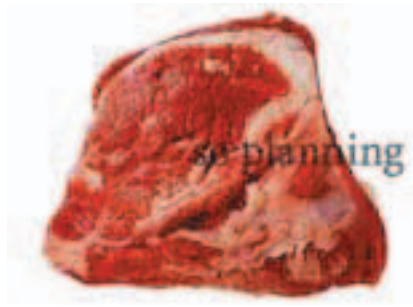


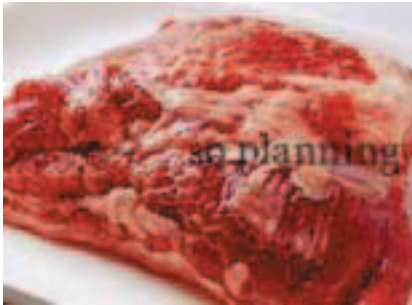
D-A [牛]



かしら / ブロック
D-A001A



かしら / ブロック
D-A001B



かしら / ブロック
D-A001C



カルビ / ブロック
D-A008A



カルビ / ブロック
D-A008B



カルビ / ブロック
D-A008C



タン / ブロック
D-A002A



タン / ブロック
D-A002B



タン / ブロック
D-A002C



テール / ブロック
D-A003A



テール / ブロック
D-A003C



はらみ / ブロック
D-A009A



はらみ / ブロック
D-A009B



はらみ / ブロック
D-A009C



ヒレ/ブロック
D-A004A



ヒレ/ブロック
D-A004B



ヒレ/ブロック
D-A004C



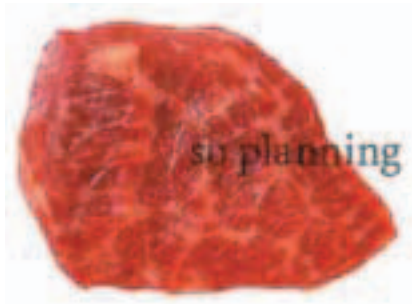
もも/ブロック
D-A018A



もも/ブロック
D-A018B



もも/ブロック
D-A018C



もも / 刺身用
D-A020A



もも / 刺身用
D-A020B



もも / 刺身用
D-A020C



サーロイン / 仙台牛
D-A005A



サーロイン / 仙台牛
D-A005B



サーロイン / 仙台牛
D-A005C



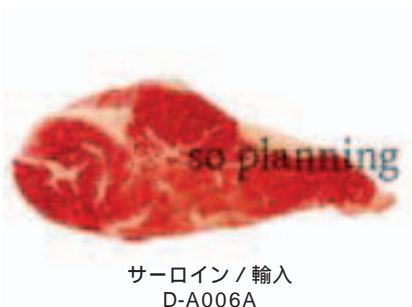
サーロイン / 松坂牛
D-A007A



サーロイン / 松坂牛
D-A007B



サーロイン / 松坂牛
D-A007C



サーロイン / 輸入
D-A006A



サーロイン / 輸入
D-A006B



サーロイン / 輸入
D-A006C



ギアラ
D-A012A



ギアラ
D-A012B



ギアラ
D-A012C



ホルモン
D-A014A



ホルモン
D-A014B



ホルモン
D-A014C



ミノ
D-A015A



ミノ
D-A015B



ミノ
D-A015C



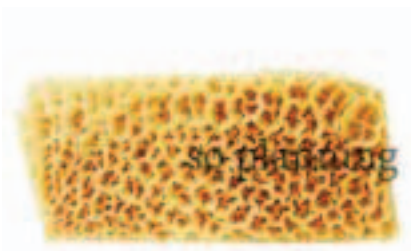
レバー
D-A016A



レバー
D-A016B



レバー
D-A016C



蜂の巣
D-A017A



蜂の巣
D-A017B



蜂の巣
D-A017C



センマイ
D-A019A



センマイ
D-A019B



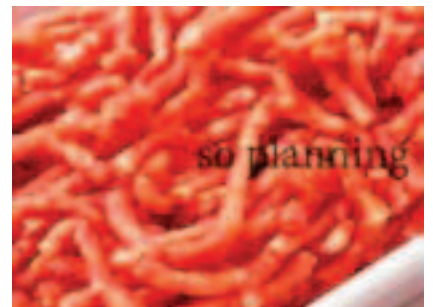
センマイ
D-A019C



ひき肉
D-A010A



ひき肉
D-A010B



ひき肉
D-A010C